



Deutsche Zöliakie
Gesellschaft e.V.

Aktualisierung der S2k-Leitlinie Zöliakie

Ellen Duba, Ernährungsberaterin/ DGE
Team Ernährung DZG e.V.

© Copyright 2022

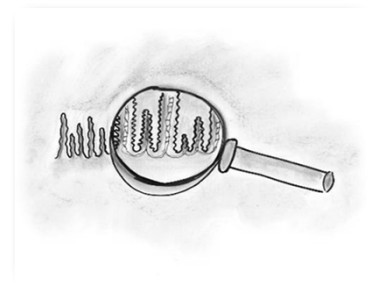


Deutsche Zöliakie
Gesellschaft e.V.

Was ist Zöliakie?

Die Zöliakie ist eine:

- lebenslange **immunologisch** vermittelte Systemerkrankung, die bei
- **genetisch** prädisponierten Personen durch
- **glutenhaltige** Nahrungsmittel
- zu **histologischen Veränderungen** am Dünndarm und zu unterschiedlichen Symptomen an verschiedenen Organen führt.

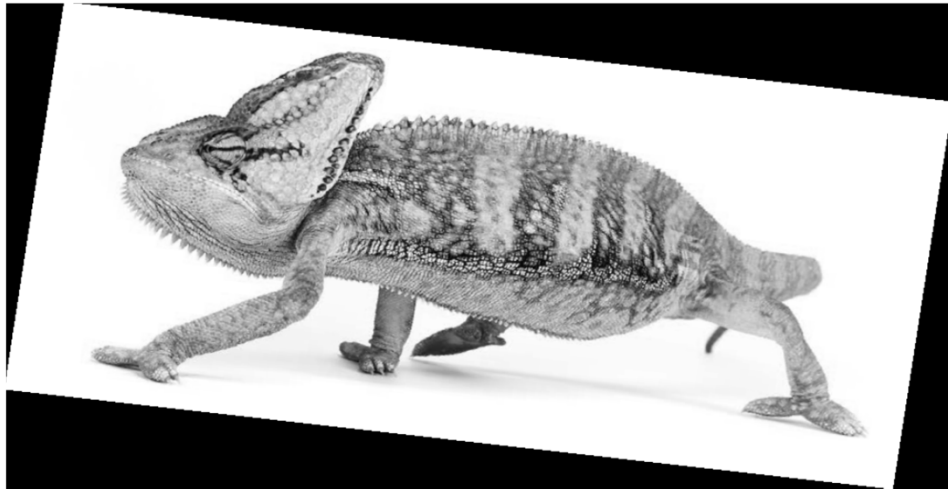


© Copyright 2022



Deutsche Zöliakie
Gesellschaft e.V.

Zöliakie – das Chamäleon der Medizin



© Copyright 2022

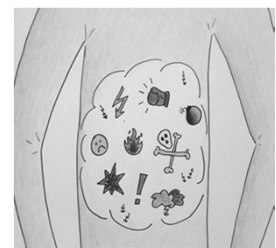


Deutsche Zöliakie
Gesellschaft e.V.

Alltagstaugliche Handlungsempfehlungen

Inhalte der Leitlinie Zöliakie

1. Symptomatik & klinische Konstellationen
2. Antikörper-Diagnostik & Monitoring nach Ernährungsumstellung
3. Dünndarmbiopsie & Beurteilung der Gewebeprobe
- 4. Therapie durch erfahrene Ernährungsfachkräfte**
5. Komplikationen
6. Abgrenzung zu anderen weizenabhängigen Erkrankungen



© Copyright 2022



1. Symptomatik & klinische Konstellationen

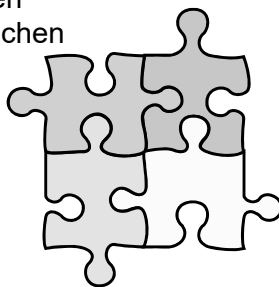
- Übersichtliche Tabellen der unterschiedlichen Formen der Zöliakie und Empfehlungen der Diagnostik zur Orientierung für Ärzt*innen
 - *langanhaltende (4 Wochen und länger) gastrointestinale und/ oder extraintestinale Beschwerden*
 - *bei erhöhtem Zöliakie-Risiko (Zöliakie in der Familie, Autoimmunerkrankungen, Diabetes mellitus)*
 - *nicht anders erklärbare Erkrankungen und Laborbefunde (Eisenmangelanämie, Reizdarmsyndrom, unerfüllter Kinderwunsch...)*



1. Symptomatik & klinische Konstellationen

Magen-Darm
Bauchschmerzen/ Blähungen
Übelkeit/ Unwohlsein/ Erbrechen
Durchfall/ Obstipation
Appetitlosigkeit

Sonstiges
Hautveränderungen
Migräne
Depressionen
Zyklusunregelmäßigkeiten



Leistungsminderung
Erschöpfung
Müdigkeit
verminderte Konzentration

Langzeitfolgen
Eisenmangelanämie
Osteoporose/ Zahnschäden
unerfüllter Kinderwunsch
Nährstoffmangel



Deutsche Zöliakie
Gesellschaft e.V.

2. Antikörper-Diagnostik & Monitoring nach Ernährungsumstellung

 Deutsche Zöliakie
Gesellschaft e.V.



Zöliakie

Diagnostik und Betreuung
für Erwachsene

 Deutsche Zöliakie
Gesellschaft e.V.



Zöliakie

Diagnostik und Betreuung
bei Kindern und Jugend-
lichen



© Copyright 2022

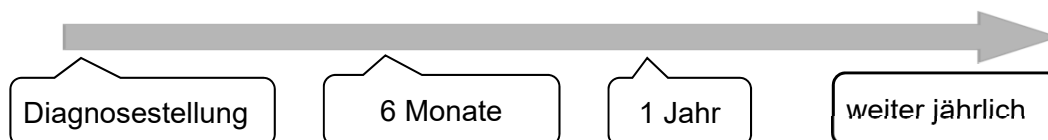


Deutsche Zöliakie
Gesellschaft e.V.

2. Antikörper-Diagnostik & Monitoring nach Ernährungsumstellung

Nach Diagnosestellung:

Antikörper als Verlaufskontrolle:



- Normalisierung in Abhängigkeit vom Ist-Wert
- Normwert oftmals erst nach einem Jahr erreicht
- Bluttest im gleichen Labor durchgeführt



© Copyright 2022



Deutsche Zöliakie Gesellschaft e.V.

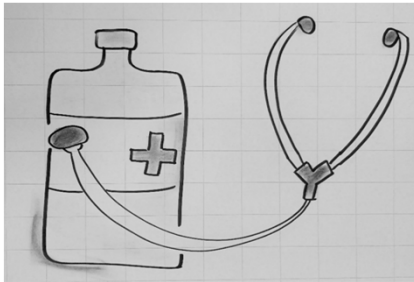
Zöliakie-Pass



Information glutenfreie Diät / gluten-free diet

Ich habe Zöliakie und muss eine strikte glutenfreie Diät einhalten. Ich darf keine Speisen zu mir nehmen, die auch nur kleinste Spuren von Weizen, Roggen, Gerste, Hafer, Dinkel, Grünkern etc. daraus hergestellten Produkte enthalten. Können Sie mir bei Ihren Speisekarten für mich geeignete Gerichte nennen oder muss Gerichte glutenfrei zubereiten? (z.B. durch Weglassen mehlighaltiger Saucen oder unpanierte, unbackierte Gerichte) Bitte verwenden Sie saubere, geeignete Töpfe sowie abersolches Geschirr und verwenden Sie jegliche Kochutensilien. Sie können ersatzweise geeignete Getreidesorten/-stärke wie Mais, Reis oder Kartoffelstärke verwenden. Vielen Dank!

I have celiac disease and must maintain a strict gluten-free diet. I may not eat any food which contains even small traces of wheat, rye, barley, oats, spelt and unger spelt grain and/or products containing these cereals. Can you suggest dishes from your menu which are suitable for me or prepare my dish gluten-free? (e.g. by omitting sauce containing flour, by preparing items without breading or flour?) Instead, you can use cereals/starches such as corn, rice, millet or potato starch. Thank you!



© Copyright 2022



Deutsche Zöliakie Gesellschaft e.V.

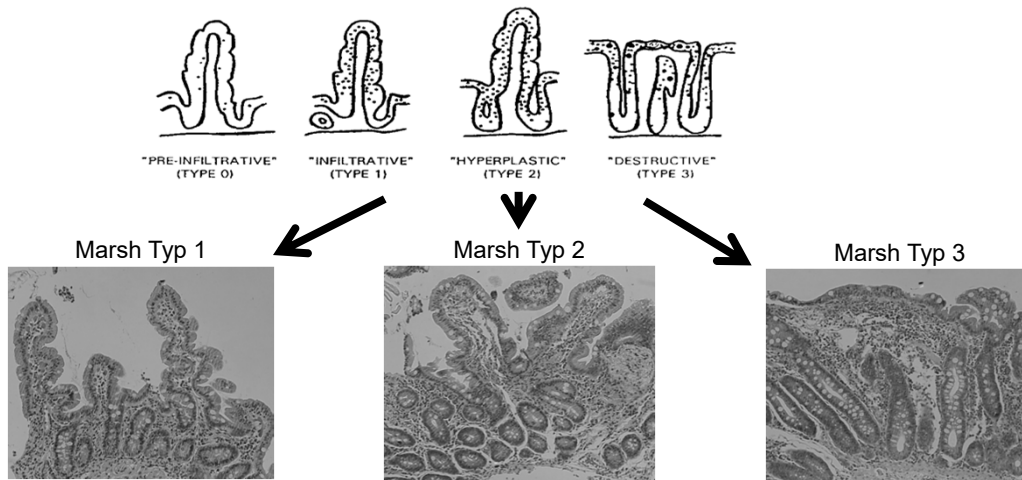
3. Dünndarmbiopsie & Beurteilung der Gewebeprobe



© Copyright 2022



3. Dünndarmbiopsie & Beurteilung der Gewebeprobe

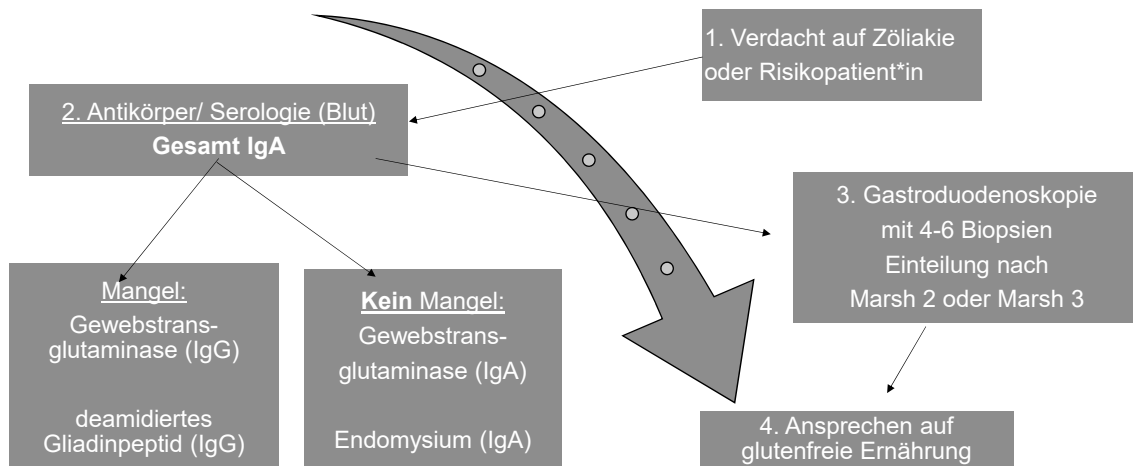


© Copyright 2022



Diagnostik muss unter
glutenhaltiger Ernährung
erfolgen!

Diagnostik der Zöliakie



© Copyright 2022



4. Therapie durch erfahrene Ernährungsfachkräfte

- ✓ strikt glutenfreie Ernährung bei gesicherter Diagnose
- ✓ individuelle prozessgeleitete Ernährungstherapie durch erfahrene Ernährungsfachkräfte
- ✓ Klare Handlungsempfehlungen
 - *zum Verzehr von Hafer & Weizenstärke*
 - *zu Lebensmitteln mit Spurenhinweis & Kontaminationsrisiko*
 - *zur Reduktion von Lactose*



4. Therapie durch erfahrene Ernährungsfachkräfte

- ✓ bei initial nachgewiesenem Nährstoffmangel Laborparameter überprüfen, insbesondere Fe, Vitamin D, Folsäure, Vitamin B12, TSH, Transaminase
- ✓ Knochendichtemessung bei Zöliakiepatient*innen ab 50. Lebensjahr
- ✓ Empfehlung einer Pneumokokkenimpfung
- ✓ Risiken einer glutenfreien Ernährung
- ✓ Aussagen zur Einführung von Gluten in der Beikost



5. Komplikationen

- ✓ Anleitungen zur Diagnostik und Übersicht der Therapieoptionen
 - *Refraktäre Zöliakie (RCD)*
 - *RCD Typ I*
 - *RCD Typ II*
 - *Enteropathie-assoziiertes T-Zell-Lymphom (EATZL)*



6. Abgrenzung zu anderen weizenabhängigen Erkrankungen

- ✓ Weizenallergie
 - *IgE-vermittelt*
 - *Nicht-IgE-vermittelt*
- ✓ Nicht-Zöliakie-Weizensensitivität



Deutsche Zöliakie
Gesellschaft e.V.

Vermerk „klug entschieden“

- ✓ Keine glutenfreie Ernährung vor Diagnosestellung
- ✓ Welche Antikörpertests sind sinnvoll?
- ✓ Ernährungstherapie durch erfahrene Ernährungsfachkräfte

Die Handlungsempfehlungen stellen das schulmedizinische bekannte Wissen dar, um eine möglichst gute Diagnostik und Versorgung der Menschen mit Zöliakie zu ermöglichen.

© Copyright 2022



Deutsche Zöliakie
Gesellschaft e.V.

Zusammenfassung

1. Symptomatik & klinische Konstellationen
2. Antikörper-Diagnostik & Monitoring nach Ernährungsumstellung
3. Dünndarmbiopsie & Beurteilung der Gewebeproben
- 4. Therapie durch erfahrene Ernährungsfachkräfte**
5. Komplikationen
 - *Refraktäre Zöliakie (RCD)*
 - *Enteropathie-assoziiertes T-Zell-Lymphom (EATZL)*
6. Abgrenzung zu anderen weizenabhängigen Erkrankungen



Aktualisierte S2k-Leitlinie Zöliakie der Deutschen Gesellschaft für
Gastroenterologie, Verdauungs- und Stoffwechsellinien (DGVS)
Dezember 2021 – AWMF-Registernummer: 021-021

Autoren:
J. Fritsch, H. Elber, W. Fritzsche, G. Hölzl, M. W. Ladd, N. Lindemann, P. Lorenz, P. Lyng, I. Reser, K. Scheffl, D. Schuppan, S. M. Schumann

* Beide Autoren haben in gleicher Weise zur Erstellung des Manuskripts beigetragen.

Kollaboratoren:
D. Axt, S. Bahr, S. Biele, J. de Lathau, E. Dada, W. Hoffner, L. Lange, C. Losterkamp, G. Moog, T. Roth, E. Roeb, D. Ruten, J. Stein, H. Tölk, Y. Zopf

© Copyright 2022



Deutsche Zöliakie
Gesellschaft e.V.

Aktualisierung der S2k-Leitlinie Zöliakie

kann eingesehen werden

bei der **D**eutschen Gesellschaft für **G**astroenterologie, **V**erdauungs- und **S**toffwechselkrankheiten e.V. (**DGVS**)

<https://www.dgvs.de/wissen/leitlinien/leitlinien-dgvs/zoeliakie/>

https://www.awmf.org/uploads/tx_szleitlinien/021-021I_S2k_Zoeliakie_2021-12_1.pdf

sowie

im Leitlinien-Portal der **A**rbeitsgemeinschaft der **W**issenschaftlichen **M**edizinischen **F**achgesellschaften e.V. (**AWMF**)

<https://www.awmf.org/leitlinien/detail/II/021-021.html>

© Copyright 2022

PROJEKTVORSTELLUNG



CD SKILLS - ein innovatives Zöliakie-Projekt

Mehr zu diesem Projekt unter

<https://www.interreg-danube.eu/approved-projects/cd-skills>

und

www.zoeliakie-verstehen.de



Project co-funded by the European Union (ERDF, IPA, ENI)



20

Zöliakie verstehen

Online-Tools für Zöliakie

Herzlich Willkommen auf "Zöliakie verstehen"!

Nutzen Sie die Online-Kurse und erfahren Sie mehr über Zöliakie! Hier finden nicht nur Ärzte und Ernährungsberater alle wichtigen Informationen sowie eine Web-App zur Unterstützung bei der Diagnose. Auch Patienten oder Eltern von betroffenen Kindern erhalten ausführliche und verständliche Erklärungen zu allen Aspekten der Zöliakie!

Lernen Sie mehr über die Grundlagen einer Autoimmunentzündung, erfahren Sie wie die Diagnose gestellt wird, was man bei der glutenfreien Ernährung beachten muss und wie man trotz Zöliakie ein gesundes Leben führen kann.

Neben umfassenden Erklärungen und zahlreichen Abbildungen erwarten Sie auch viele interaktive Elemente - und das alles selbstverständlich völlig kostenfrei!

Klicken Sie einfach in der folgenden Übersicht auf den passenden Kurs - und los geht's!



Online-Kurs für Patienten

Hier finden Sie zusätzliche Informationen, Tipps & Tricks rund um das Thema Zöliakie! Es erwarten Sie viele Illustrationen, interaktive Elemente, Animationsfilme und Wissensteils. Medizinische Grundlagen werden dabei auch für Laien verständlich erklärt. Die Teilnahme ist kostenlos, eine Registrierung ist nicht notwendig.



Online-Kurse für Ärzte und Ernährungsberater

Die englischsprachige Version des Kurses steht bereits zur Verfügung - eine deutschsprachige Version folgt. Der Kurs basiert bereits auf den neuen Leitlinien der European Society for Pediatric Gastroenterology, Hepatology & Nutrition (ESPGHAN) (Inzley et al. JPN 2020).



Web-App Diagnose der Zöliakie - für Ärzte

Die englischsprachige Web-App soll Kinderärzten bei der Diagnose der Zöliakie unterstützen - eine deutschsprachige Version folgt. Die Web-App basiert bereits auf den neuen Leitlinien der European Society for Pediatric Gastroenterology, Hepatology & Nutrition (ESPGHAN) (Inzley et al. JPN 2020).

(ERDF, IPA, ...)

Online-Kurse & Web-App für Patienten & Gesundheitspersonal:
www.zoeliakie-verstehen.de

Was bieten die Kurse zu Zöliakie?

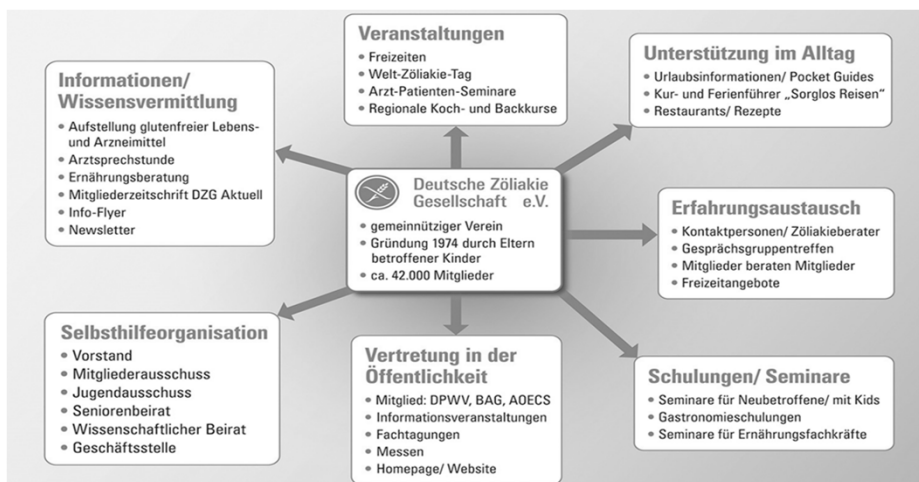
- ✓ Zuverlässige Informationen nach aktuellem Stand der Wissenschaft
- ✓ Verständlich & umfassend
- ✓ Abwechslungsreich (Erklärfilme, Graphiken, Quizfragen...)
- ✓ Kostenlos & werbefrei
- ✓ Ohne Registrierung zugänglich

Am besten einfach vorbeisurfen und testen! 😊



Deutsche Zöliakie Gesellschaft e.V.

Angebot der Deutschen Zöliakie-Gesellschaft e.V.





Deutsche Zöliakie
Gesellschaft e.V.

Vielen Dank für Ihre Aufmerksamkeit!



Tel.: 0711 459981-0

Fax: 0711 459981-50

E-Mail: info@dzg-online.de

www.dzg-online.de

Telefonische Ernährungsberatung:

Tel.: 0711 45 99 81-31

Dienstag: 09.00 – 12.00 Uhr

Donnerstag: 17.00 – 20.00 Uhr

© Copyright 2022



Deutsche Zöliakie
Gesellschaft e.V.

Quellen

- Baas. S. (2022): Die Aktualisierung der Leitlinie. In: Deutsche Zöliakie-Gesellschaft e.V. (DZG) (Hrsg.): DZG Aktuell. 01/ 2022. Hochdorf: Harsch & Zieger oHG. S. 6-8.
- Felber J., Bläker H., Fischbach W., Koletzko S., Laaß M.W., Lachmann N., Lorenz P., Lynen P., Reese I., Scherf K., Schuppan D., Schumann M. (2021): Aktualisierte S2k-Leitlinie Zöliakie der Deutschen Gesellschaft für Gastroenterologie, Verdauungs- und Stoffwechselkrankheiten (DGVS). AWMF-Registernummer: 021-021.
- Felber J., Schumann M.: Verdauungskrankheiten Zöliakie 4/2022. Dustri-Verlag

© Copyright 2022



Deutsche Zöliakie
Gesellschaft e.V.

© Copyright 2022. Deutsche Zöliakie-Gesellschaft e.V. (DZG), Stuttgart

Alle Inhalte dieses Handouts sind urheberrechtlich geschützt i.S.v. § 87a UrhG. Alle Rechte, einschließlich der Vervielfältigung, Veröffentlichung, Bearbeitung und Übersetzung sowie im Zusammenhang mit der Verwendung im Internet, stehen – soweit nicht ausdrücklich anders gekennzeichnet – der Deutschen Zöliakie-Gesellschaft e.V. zu und bleiben vorbehalten.

Die Deutsche Zöliakie-Gesellschaft e.V. erteilt auf Anfrage Genehmigungen.

Wer gegen das Urheberrecht verstößt (z.B. Texte, Grafiken oder Fotografien unerlaubt kopiert), macht sich gem. §§ 106 ff. strafbar, wird zudem kostenpflichtig abgemahnt und muss Schadensersatz leisten (§ 97 UrhG).

Eine Gewähr für den Inhalt kann nicht übernommen werden, insbesondere sind jegliche Haftungsansprüche ausgeschlossen.

© Copyright 2022