

Willkommen bei der Akademie!



- Ernährungsberatung 4.1 –
 - Chancen erkennen, nutzen, teilen -
28. VFED Kongress am 19. September 2020

Vielen Dank!

Liebe Teilnehmerinnen und Teilnehmer.
Liebes Team vom VFED Vorstand.
Lieber Herr Professor Jany.

Wir bedanken uns herzlich für Ihr Interesse und Ihre Teilnahme an unserem Workshop anlässlich des 28. VFED-Kongresses.

Mit zeitweilig mehr fast 160 Teilnehmer(inne)n war das Thema „Ernährungsberatung 4.1- Chancen erkennen, nutzen und teilen“ sehr gut besucht und die ausgesprochen positive Resonanz hat uns sehr gefreut.

An den Mentimeterr-Umfragen haben sich jeweils mehr als 120 Gäste beteiligt, auch das zeigt deutlich Ihr Interesse und Ihre Lernerlebnisbereitschaft – auch dafür vielen Dank.

Ganz besonders danken möchten an dieser Stelle Herrn Prof. Jany für seine bewegenden und mitfühlenden Eingangsworte. Es tut unheimlich gut, immer wieder zu erfahren wieviel Wertschätzung und Anerkennung der Arbeit von Heidi Homann entgegengebracht wird. Das tröstet und macht uns Mut, diese Arbeit fortzusetzen.

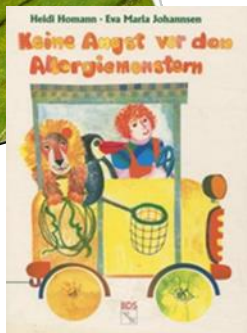
Auf den folgenden Seiten finden Sie, wie versprochen, unseren Vortrag einschließlich der Ergebnisse der Mentimeter-Umfragen. Wir wünschen Ihnen bei der Lektüre und Nachbereitung viel Freude.

Ihre Fragen und Rückmeldungen sind uns jederzeit herzlich willkommen – bleiben Sie uns gewogen!

Auf bald in der Akademie

Ihre Stephanie Birkner & Reiner Homann

Heidi Homann (†) hat die Akademie gegründet



Mittendrin... und doch anders



Reiner Homann führt die Akademie weiter

Inhaber – Management Coach, Trainer

- > 35 Jahre Management Consulting, Projektmanagement & Training
- IBM Global Service – Projektmanagement
- Beck & Co, ABInBev, Abteilungsleiter, CIO
- Consulting Director bei CGI (>70.000 Mitarbeiter)
- Europa, Amerika, Afrika
- >25 Jahre Lehre (HS Bremen/ Uni OL)
- Schwerpunkte:
 - (IT-) Strategieberatung
 - Projektmanagement & -Training
 - Teambuilding & -Empowerment
 - Moderation/ Coaching/ Facilitating

„Beratung, Training und Coaching insbesondere für Menschen in service-orientierten Berufen und den nachhaltigem Ausbau Ihrer Fach-, Methoden- und Sozialkompetenzen“



Stephanie Birkner: neue Ideen für die Akademie

Methoden-Coach / Trainerin / Gründungsberaterin

- 2005 betriebswirtschaftliches Diplom mit den Schwerpunkten Beratung und Unternehmensführung an der Hochschule Emden/Leer.
- 2009 Ausbildung zur Psychologischen Beraterin/ zum Personal Coach.
- 2012 Promotion an der Carl von Ossietzky Universität Oldenburg zum Thema „Mehrdeutigkeit in Beratungsinterventionen“.
- 2013 Verwaltungsprofessorin für allg. BWL mit Schwerpunkt Unternehmensplanspiele an der Jade-Hochschule
- Seit 2014 Juniorprofessorin für Female Entrepreneurship an der Universität Oldenburg.
- Ab Oktober 2020 apl. Professorin und Geschäftsführerin im An-Institut ZUKUNFT.unternehmen gGmbH
- Freiberufliche Trainerin/Coach mit den Schwerpunkten Kommunikation & Führung, (Selbst-)Kompetenzentwicklung, Gruppendynamik.

„Menschen in ihrer Vielfalt begeistern & befähigen
mit ihren Talenten Zukunft zu gestalten“

Konfuzius ist weiterhin....

... unser Pate



„Was Du mir sagst, das vergesse ich.
Was Du mir zeigst, daran erinnere ich mich.
Was Du mich tun lässt, das verstehe ich“

(Konfuzius, 551 – 479 v.Chr.)

Nachhaltigkeit!

Und auch das gilt weiterhin:



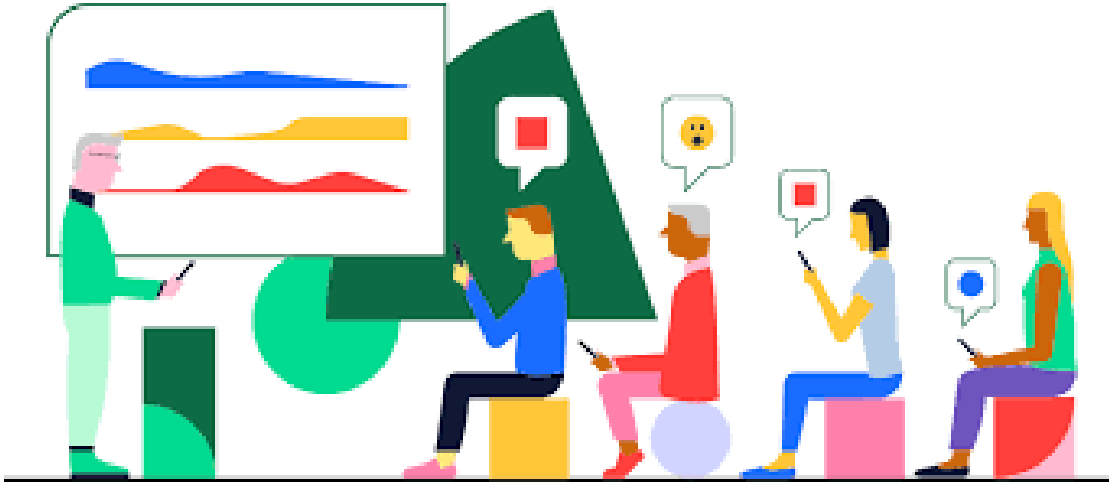
Wir verknüpfen Trainingsinhalte mit nachhaltigen Erlebnissen & Ereignissen, um so den Transfer von Kerninhalten und dessen dauerhafte Wirksamkeit zu unterstützen.

Besuchen Sie uns auf

www.akademie-fuer-lernerlebnisse.de

Wir freuen uns auf Sie!

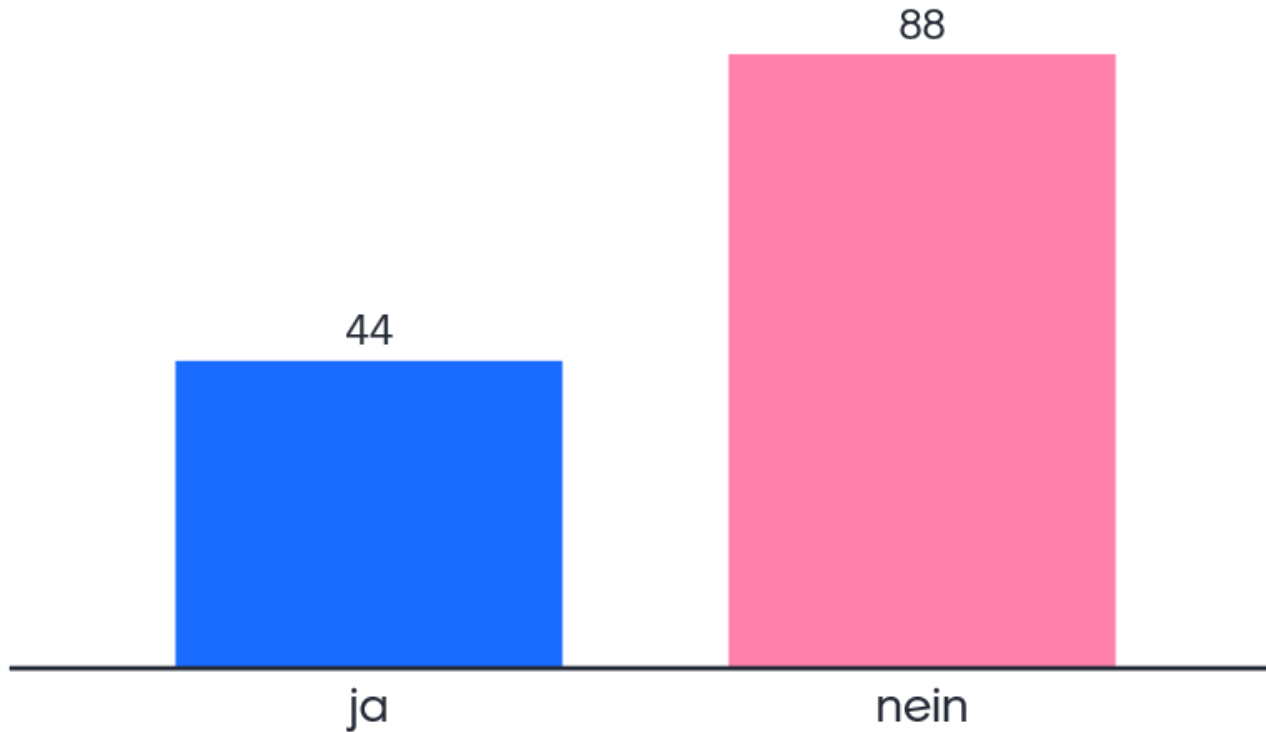
Ein kurzer Blick zurück



- Bitte gehen Sie zu www.menti.com
- Geben Sie dort den Code: **98 68 95** ein
- Bitte beantworten Sie die dort gestellte Frage

Ein kurzer Blick zurück:

„Waren Sie 2019 in unserem Workshop auf dem VFED Kongress?“



132



Aachen 2019

Ernährungsberatung



Was bedeutet 4.0?

Industrielle Revolutionen und deren Konsequenzen

Richtig aufgestellt für die Zukunft?

Veränderungen des Berufsalltags
Gedanken zum zukünftigen Klienten
Über den Tellerrand geschaut – Was machen andere Branchen

Es reicht nicht, ...

... wenn ich nach einer Fortbildung weiß

- wie eine Online-Beratung aussieht?
- welche Plattformen es gibt?
- was beim Datenschutz beachtet werden muss?
- wie Klienten oder Teilnehmer online begleitet werden können?

Aachen 2019



Aachen 2020

Agenda 2020

Ernährungsberatung 4.1

Beratungsselbstverständnis in Zeiten von Google und KI?

Denklogiken für die Zukunft

Ein Jahr, das (fast) alles verändert

Corona und die globalen Folgen

Folgen für die Ernährungsberatung

Key messages 2019 – was gilt weiterhin?

Über den Tellerrand geschaut:

Chancenkrise oder Krisenchanche

Fazit / Ausblick



„Du musst auch mal über den Tellerrand schauen!“
„Wieso? Gibt’s Nachtisch?“

BERATUNGSHALTUNG(EN)

Tetralemma der Beratungshaltung(en)

... beides ...

... das eine ...



... das andere ...

... keins von beiden ...

Tetralemma der Beratungshaltung(en)

Prozessmanagement

„komplementär“

... beides ...

Information & Rat

„expertokratisch“

... das eine ...



Hilfe zur Selbsthilfe

„systemisch“

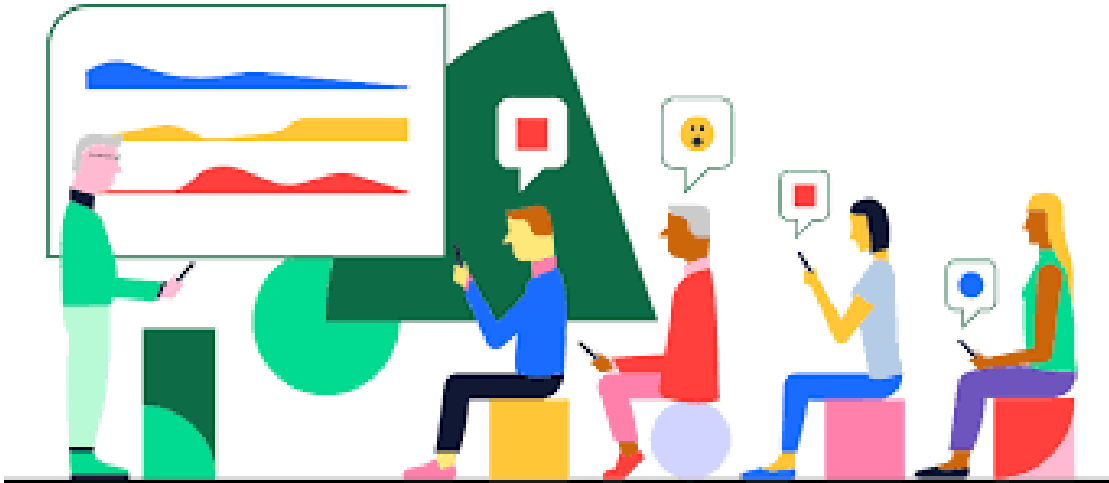
... das andere ...

Lernbegleitung

„reflexiv“

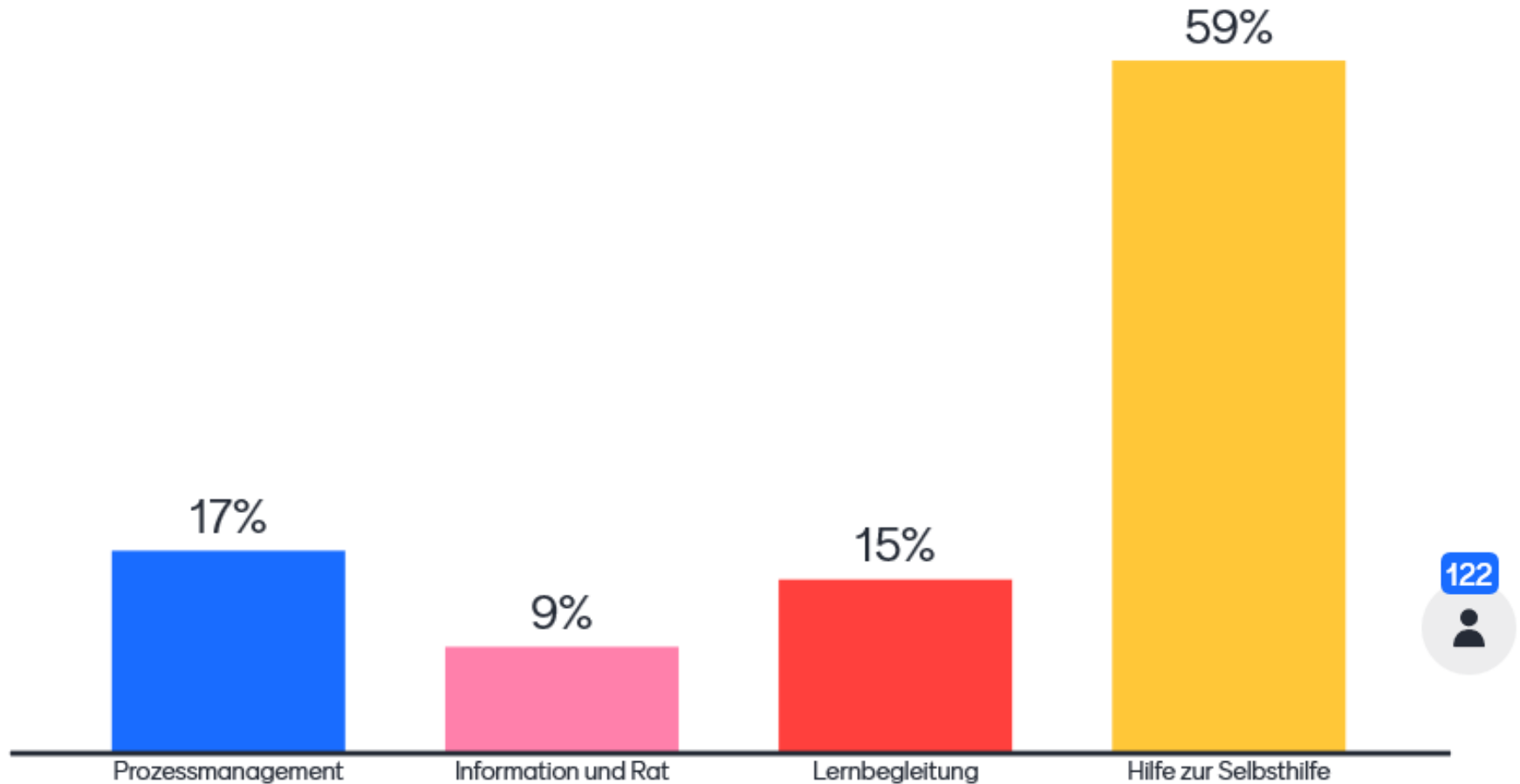
... keins von beiden ...

Welche Beratungshaltung ist Ihre?



- Bitte gehen Sie zu www.menti.com
- Geben Sie dort den Code: **98 68 95** ein
- Bitte beantworten Sie die dort gestellte Frage

Welche Beratungshaltung ist Ihre?



Neues Setting „Digitalisierung“

Prozessmanagement „komplementär“

Web-Sprechstunde

Tracker/ SmartTex

Alexa/ Siri

Influencer

Information & Rat
„expertokratisch“

Hilfe zur Selbsthilfe
„systemisch“

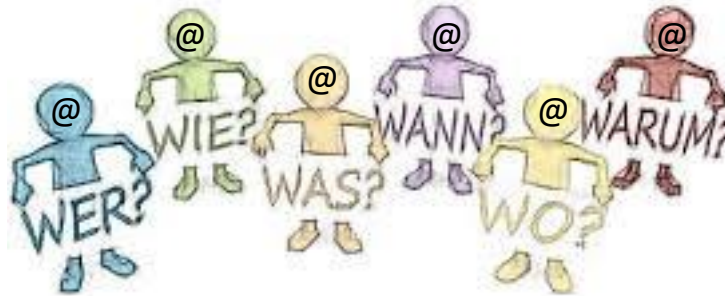
Dres. Google

Blogs/ PodCasts/
Vlogs

Apps

Foren/ Tutorials

Lernbegleitung „reflexiv“



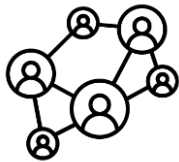
Beratung im digitalen Raum: alles VUKA, oder was?



// **V**olantile Bedarfe



// **U**nsichere Rahmenbedingungen

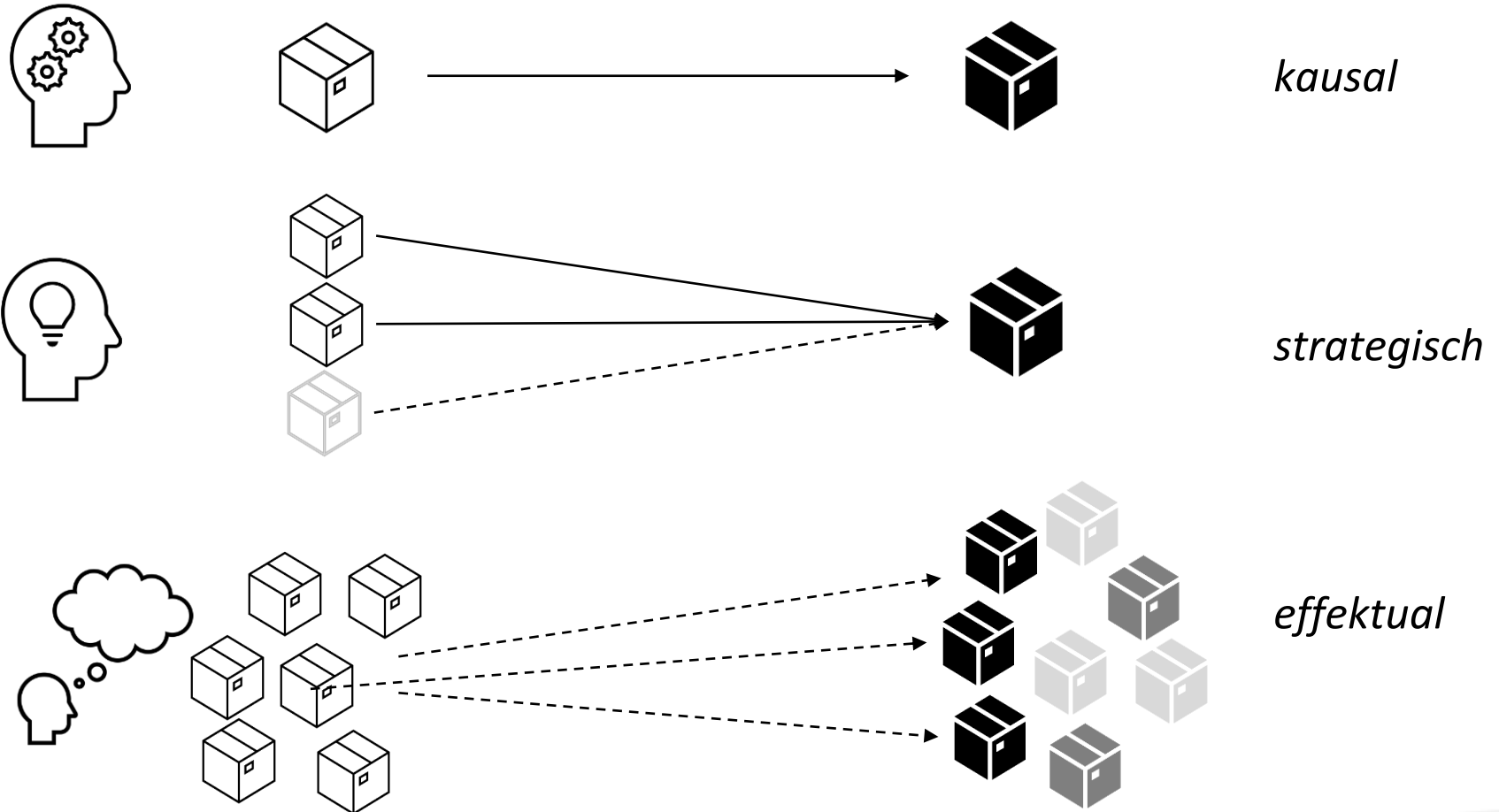


// **K**omplexe Interaktionsformen



// **A**mbige Rollen

... heute schon mal anders gedacht?



Effektuale Prinzipien



Bird-in-hand {START WITH YOUR MEANS}

When expert entrepreneurs set out to build a new venture, they start with their means: who I am, what I know, and whom I know. Then, the entrepreneurs imagine possibilities that originate from their means.



Affordable Loss {FOCUS ON THE DOWNSIDE RISK}

Expert entrepreneurs limit risk by understanding what they can afford to lose at each step, instead of seeking large all-or-nothing opportunities. They choose goals and actions where there is upside even if the downside ends up happening.



Lemonade {LEVERAGE CONTINGENCIES}

Expert entrepreneurs invite the surprise factor. Instead of making "what-if" scenarios to deal with worst-case scenarios, experts interpret "bad" news and surprises as potential clues to create new markets.



Patchwork Quilt {FORM PARTNERSHIPS}

Expert entrepreneurs build partnerships with self-selecting stakeholders. By obtaining pre-commitments from these key partners early on in the venture, experts reduce uncertainty and co-create the new market with its interested participants.



Pilot-in-the-plane {CONTROL V. PREDICT}

By focusing on activities within their control, expert entrepreneurs know their actions will result in the desired outcomes. An effectual worldview is rooted in the belief that the future is neither found nor predicted, but rather made.

Mehrwert vorhandener Ressourcen (an)erkennen

Leistbaren Verlust zur Handlungsmaxime machen

Zufällige Ereignisse (auch negative!) als Chance ergreifen

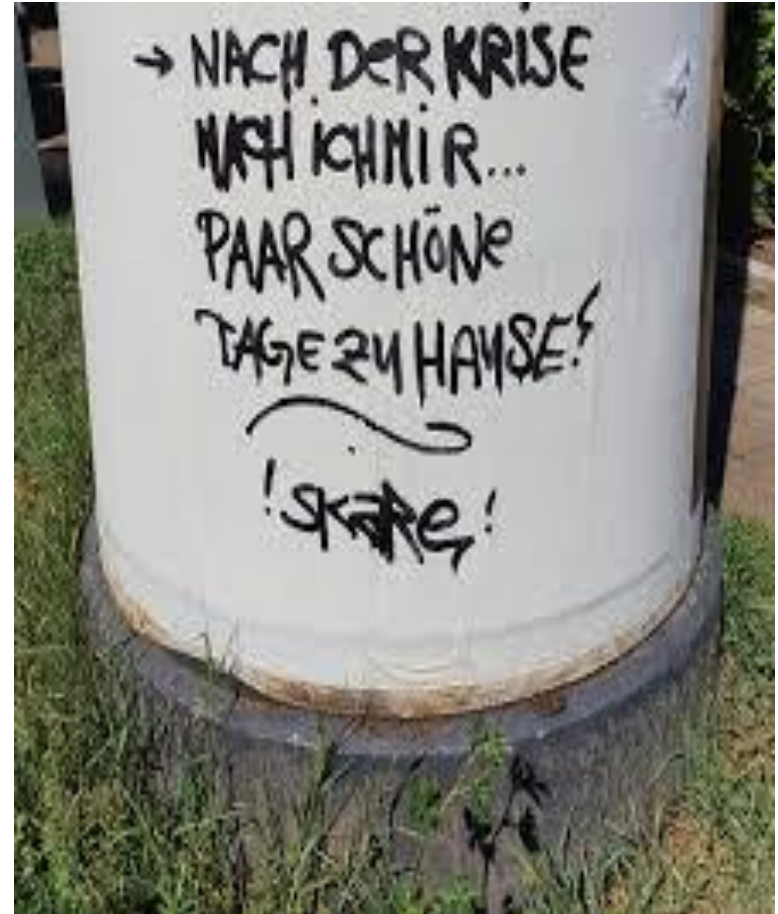
Bündnisse frühzeitig aufbauen statt lange nach strategischen Partnerschaften suchen

Zukunft als gestaltbar be- und ergreifen

HAT SICH WIRKLICH ALLES VERÄNDERT?

Corona – die Welt im Krisenmodus?

- Verbrauchsgüter werden gehandelt wie Luxuswaren
- Reproduktive Arbeit erhält ein neues Label: ›systemrelevant‹; erfährt aber sonst kaum bis keine Aufwertung
- Formen und Räume des Lernens/Arbeitens und Lebens wachsen zusammen, während Handelsräume auseinander brechen
- Konjunkturpakete ›retten‹ vornehmlich alte Branchen
- Anrufung: ›**Werdet aktiv!**‹



... wenn aus Herausforderungen Chancen werden ...



Ermächtigende
Aktivierung



Partnerschaftliche
Befähigung



Gesellschaftliche
Verantwortung



Entflochtene
Wertschöpfung



Materielle
Teilhabe

Digitalisierung der Gesundheitswirtschaft

Online-Sprechstunde

App auf Rezept

DSGVO

eHealth

...

Televersorgung



Quelle: BMWi Eckpunktepapier, Digitalisierung Gesundheitswirtschaft

KRISE FÜR DIE ERNÄHRUNGSBERATUNG?

(Fast) alle melden sich zu Wort!



 NUTRITION HUB



(Fast) alle sagen das Gleiche

Wie essen in Zeiten von Corona?

VDOE-CORONA-Service

Ernährungsberatung in Zeiten von Corona?
Aber ja!

Ernährungsberatung trotz(t) Corona!

Gemeinsam mit neuen Ideen die Krise bewältigen und nutzen

<https://www.bzfe.de/ernaehrungsberatung-trotz-t-corona-35466.html>

Digital und Remote sind Corona-Krisen-Trumpf???



- Einzelberatung per Telefon oder Videoberatung
- Präventionskurse oder Vorträge online anbieten
- In Social Media einsteigen
- Eigene Webseite
- Food-Blogging
- Intranets der Verbände nutzen

<https://www.bzfe.de/ernaehrungsberatung-trotz-t-corona-35466.html>

Das ist weder neu noch aus der Krise entstanden!

DIGITALE TRANSFORMATION – INTERVIEW DR. MARGARETA BÜNING-FESEL
Das Digitale muss Vorfahrt haben

2018



Ernährung
im Fokus
2017

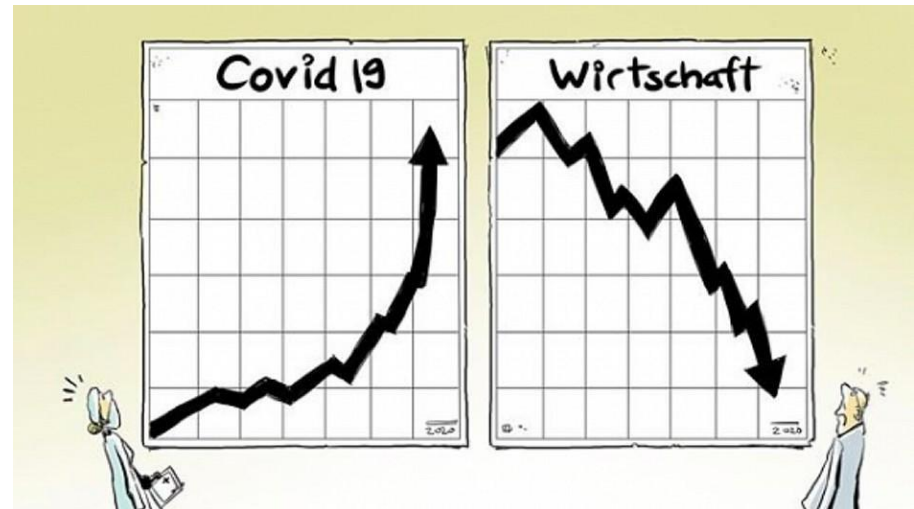
**Webinare anbieten –
Ein kleines Brevier**

Schon lange Realität



Was bleibt, sind die Tatsachen:

- Möglichkeiten, Klienten zu treffen sind beschränkt!
- Weniger Kontakte zu Auftraggebern!
- Betriebliche Gesundheitsförderung muss andere Wege gehen!
- Arbeitsplätze beim Auftraggeber nicht (mehr) nutzbar!
- Aufträge werden storniert, Investitionen zurückgestellt!
- Externe Mitarbeiter sind die ersten, die es trifft!
- Umsätze brechen ein – die Kosten bleiben!
- Existenzgefährdung!



KEY MESSAGES 2019

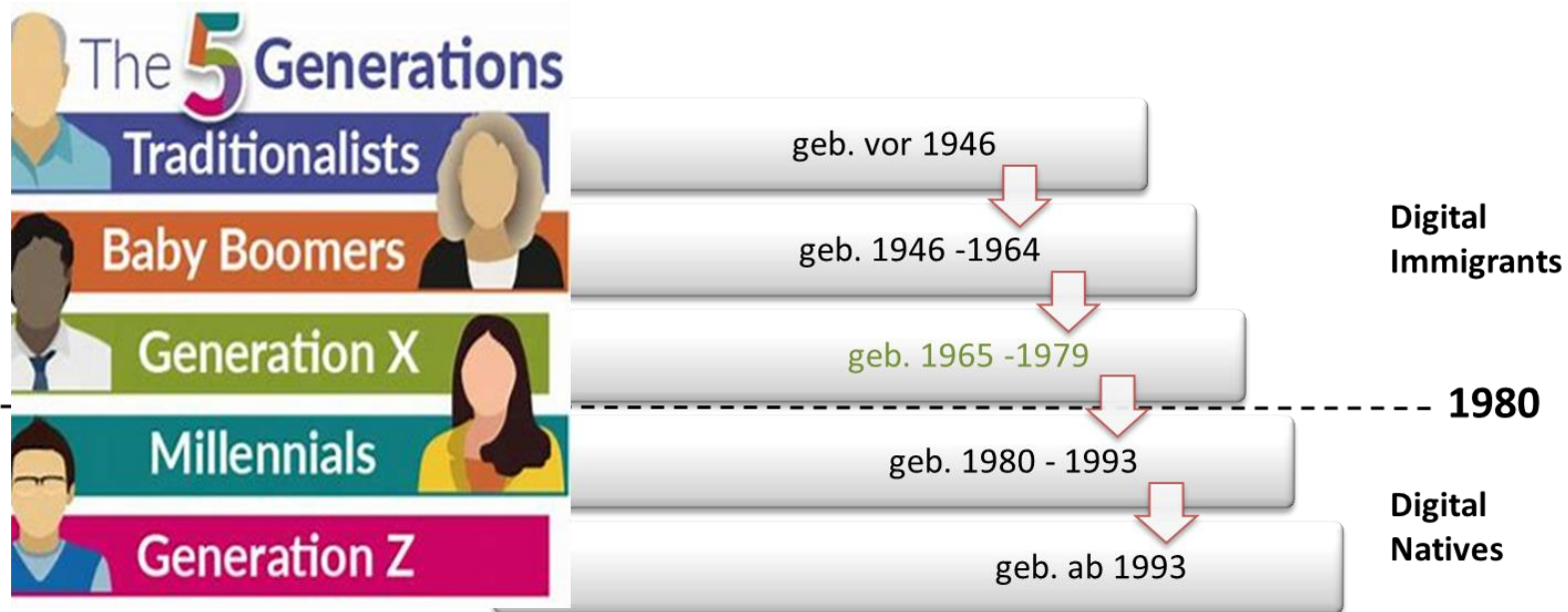
Gedanken zum zukünftigen Klienten

Klient ist nicht immer digital affin

Warum?

Häufig vor 1965 geboren

Aachen 2019



Wozu?

Analoge Medien

Abschied von Kommando und Kontrolle

Klienten/ Patienten sollen schlussendlich Verantwortung übernehmen und selbstdenkend agieren!

„Sit and listen“ ist dabei wenig hilfreich!



Aachen 2019

Völlig neue Herangehensweisen in komplexen Veränderungsprozessen und Zukunftsinitiativen.

Mehr denn je sind auch Ernährungsberater(innen)



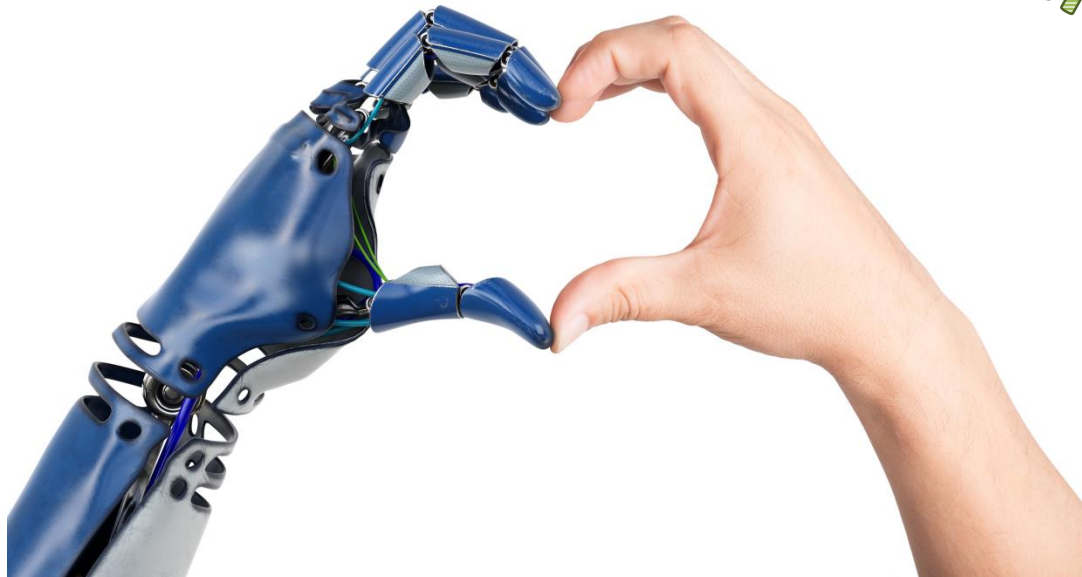
Teilchenbeschleuniger in wandelresistenten Umfeldern.

Aachen 2019

- **Reiseleiter**, die Klienten mitnehmen auf eine beschleunigte Zeitreise,
- ausgehend von einer in unterschiedlichem Maß ausgeprägten (Un)Zufriedenheit mit der aktuellen Situation
- über die Leugnung existierender Herausforderungen durch Phasen des Chaos bis hin zur Erneuerung (4-Zimmer-Change theorie von Claes Janssen, 1982).

„Digital“ ist kein Allheilmittel!

Aachen 2019



Ziel der digitalen Transformation

Unterstützung des Menschen, nicht dessen Ersatz

Das alles gilt mehr denn je!

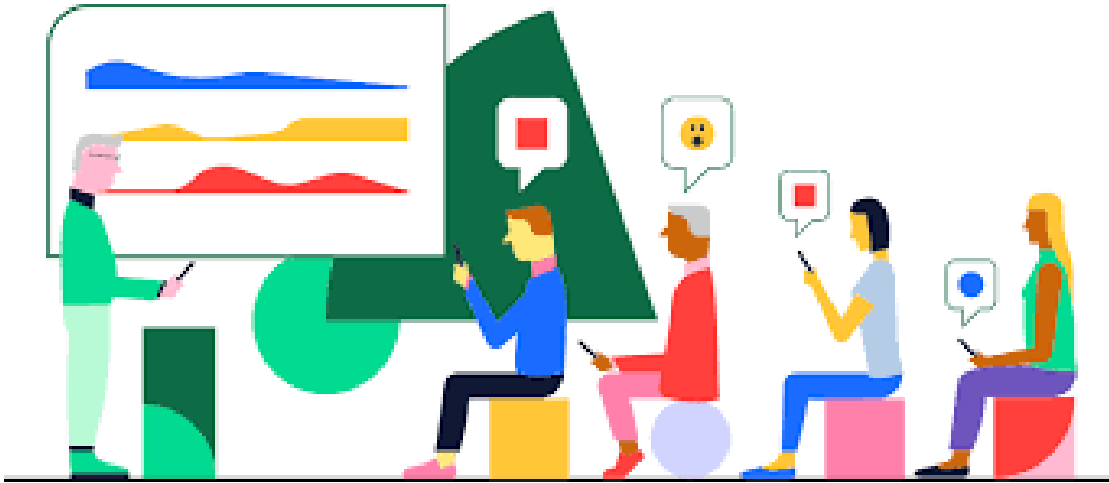
- Nicht nur für die Ernährungs- und Gesundheitsberatung, aber auch!
- Die Krise zeigt uns, dass Flexibilität und Agilität aber auch Disziplin und Einsicht unabdingbar für unser „Überleben“ sind!
- Wenn wir weiterhin in diesem Umfeld erfolgreich sein wollen, müssen wir uns für alternative Wege und Methoden öffnen!



Was dazu gehört, zeigt uns der erneute Blick über den Tellerrand

CHANCENKRISE ODER KRISENCHANCE?

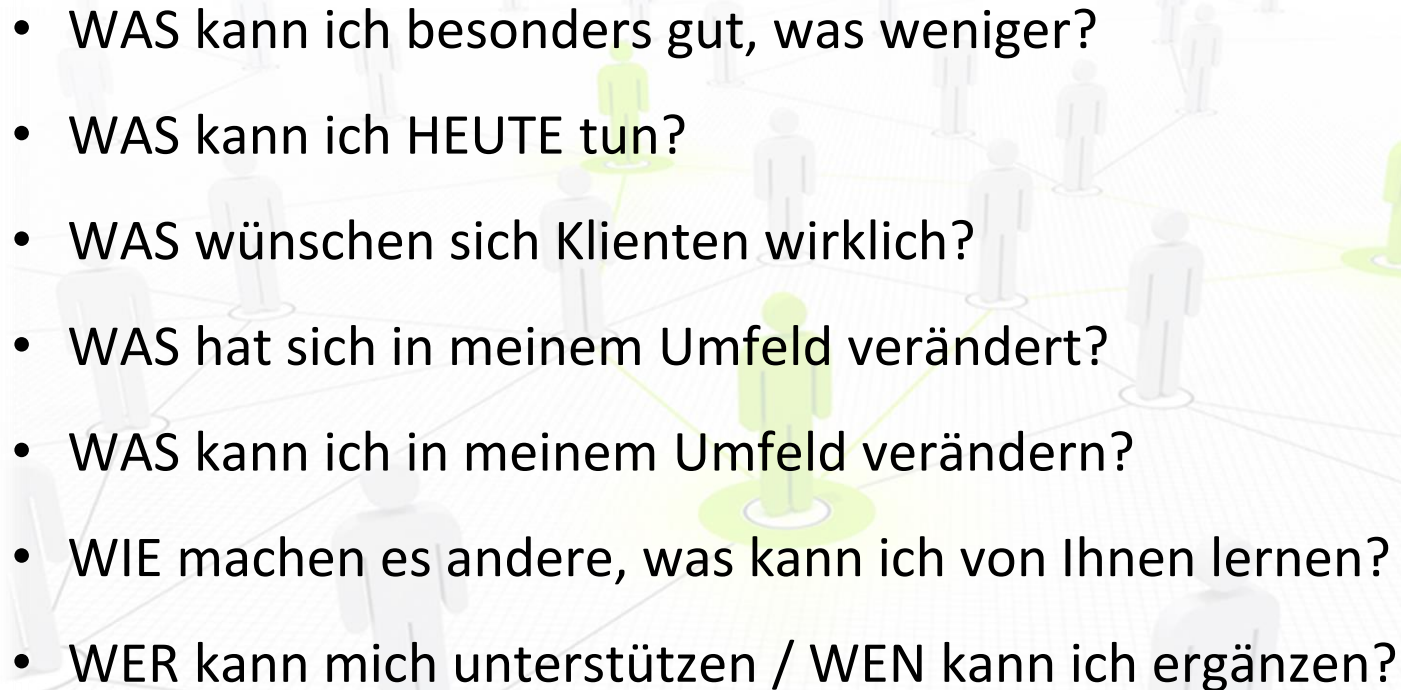
Welche Chancen sehen Sie für sich in der aktuellen Situation?



- Bitte gehen Sie zu www.menti.com
- Geben Sie dort den Code: **98 68 95** ein
- Bitte beantworten Sie die dort gestellte Frage

„Never waist a good crisis“ (Sir Winston Churchill)

Suchen Sie Antwort auf diese Fragen:

- 
- WAS kann ich besonders gut, was weniger?
 - WAS kann ich HEUTE tun?
 - WAS wünschen sich Klienten wirklich?
 - WAS hat sich in meinem Umfeld verändert?
 - WAS kann ich in meinem Umfeld verändern?
 - WIE machen es andere, was kann ich von Ihnen lernen?
 - WER kann mich unterstützen / WEN kann ich ergänzen?

Zum Beispiel: Vernetzung

- Austausch mit Kolleg(inn)en
- In München sind Sie kein Konkurrent, wenn Sie aus Berlin kommen
- Soziale Medien: ja, beachten Sie aber: viele Klienten sind digital Natives!
- Aktiv gemeinsame Angebote mit Kolleg(inn)en forcieren



ABER denken Sie daran:

- Veränderungen beginnen und enden im Kopf, nicht an der Tastatur
- Digitale Transformation ist eine Chance, aber mit Sicherheit nicht die alleinige Lösung!

Zum Beispiel: verändertes Klientenverhalten



- Beratungs- und Unterstützungsbedarf besteht weiterhin
- Eingeschränkte Mobilität
- Lieferdienste vor Ort boomen
- Imaginäre Versorgungsengpässe
- Ernährungsbewusstsein / Bio Produkte/ Hofläden/ Regionalität
- Lokales Leben und arbeiten (Home Office, Home Cooking, Home Recreation, Home Projects, Home Delivery ...)

Und vor allem:

Was HABE ich heute?



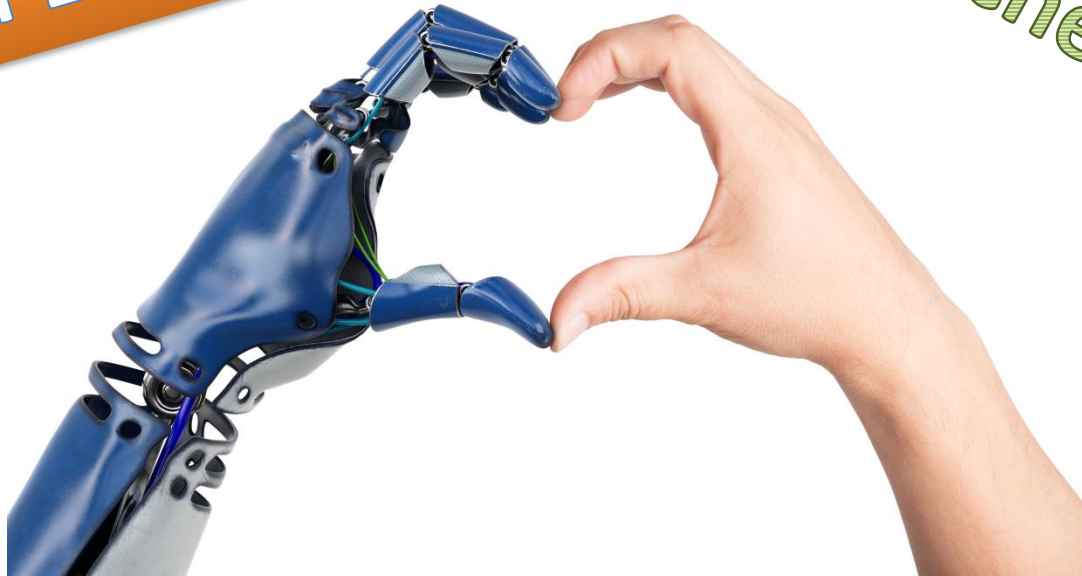
Was brauche ich morgen?

FINALE

Auch heute gilt:

Aachen 2020

Aachen 2019



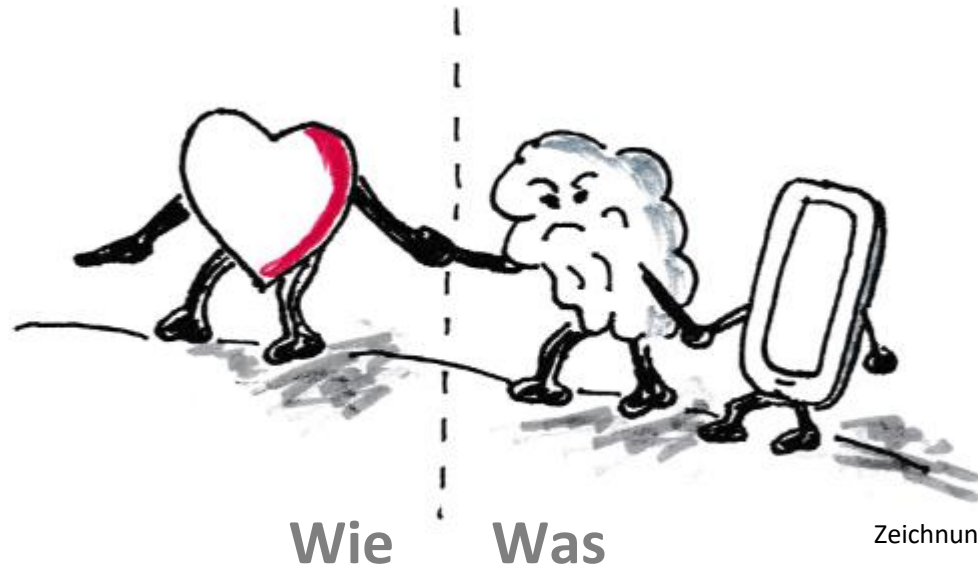
Unterstützung des Menschen, nicht dessen Ersatz

Machen Sie den Wandel zu Ihrem Verbündeten!

- Schauen Sie auf das, was Sie haben und können!
- Suchen Sie Kooperationen, die alle voranbringen!
- Nutzen sie moderne Techniken, aber bleiben Sie weitestgehend unabhängig davon!
- Vergessen Sie nie: der Mensch will Ihren Rat, nicht das Internet!



Ernährungsberatung 4.1



Zeichnung 2019 by Heidi Homann

Chancen sind da: Nutzen Sie sie!



für Ihre
Lernerlebnisbereitschaft!

Sie erreichen uns unter:

reiner@akademie-fuer-lernerlebnisse.de
stephie@akademie-fuer-lernerlebnisse.de



Ihre Fragen sind herzlich willkommen!